

ПАСПОРТ

ДОСТУПНОСТИ
объекта социальной инфраструктуры
БУ «Государственный художественный музей»



г. Ханты-Мансийск 2019

СОГЛАСОВАНО
Директор Департамента культуры
Ханты-Мансийского автономного округа-
Югры


Латыпов А.А.
г.



УТВЕРЖДАЮ
Директор бюджетного
учреждения Ханты-Мансийского
автономного округа-Югры
«Государственный художественный
музей»
Зонина С.Н.
" 18 " 12 2019 г.



ПАСПОРТ ДОСТУПНОСТИ объекта социальной инфраструктуры (ОСИ) № 1

1. Общие сведения об объекте

1.1. Наименование (вид) объекта: "Государственный художественный музей" (Музей).

1.2. Адрес объекта: 628011, Ханты-Мансийский автономный округ-Югра, г. Ханты-Мансийск, ул. Мира, 2.

1.3. Сведения о размещении объекта:

- отдельно стоящее здание 4 этажа, 5420,1 кв.м.

- наличие прилегающего участка есть 4850,4 кв.м.

1.4. Год постройки здания: 2005г., капитальный ремонт не проводился.

1.5. Дата предстоящих плановых ремонтных работ: текущий ремонт планируется 2020, капитальный ремонт не планируется.

1.6. Название организации (учреждения), (полное юридическое наименование – согласно Уставу, краткое наименование) бюджетное учреждение Ханты-Мансийского автономного округа-Югры "Государственный художественный музей" краткое наименование БУ "Государственный художественный музей".

1.7. Юридический адрес организации (учреждения): Российская Федерация, Тюменская обл., Ханты-Мансийский автономный округ-Югра, г. Ханты-Мансийск, ул. Мира, 2.

1.8. Основание для пользования объектом: оперативное управление.

1.9. Форма собственности: государственная.

1.10. Территориальная принадлежность: региональная.

1.11. Вышестоящая организация (наименование): Департамент культуры Ханты-Мансийского автономного округа-Югры.

1.12. Адрес вышестоящей организации, другие координаты: ул. Мира, 14а, г. Ханты-Мансийск, Ханты-Мансийский автономный округ - Югра (Тюменская область), 628011 E-mail: cultura-UGRA@admhmao.ru Адрес сайта: http://www.depultura.admhmao.ru

2. Характеристика деятельности организации на объекте

(по обслуживанию населения)

2.1. Сфера деятельности: Культура.

2.2. Виды оказываемых услуг: Публичное предоставление населению музейных предметов и музейных коллекций.

2.3. Форма оказания услуг: на объекте.

2.4. Категории обслуживаемого населения по возрасту: все возрастные категории.

2.5. Категории обслуживаемых инвалидов: инвалиды, передвигающиеся на коляске, инвалиды с нарушениями опорно-двигательного аппарата; нарушениями зрения, нарушениями слуха, нарушениями умственного развития.

2.6. Плановая мощность:

- посещаемость (количество обслуживаемых в день) 150.

- вместимость, чел. 100.

- пропускная способность, чел/день 250.

2.7. Участие в исполнении ИПР инвалида, ребенка-инвалида: нет.

3. Состояние доступности объекта

3.1. Путь следования к объекту пассажирским транспортом

(описать маршрут движения с использованием пассажирского транспорта)

Маршрут до объекта пассажирским транспортом может осуществляться в двух направлениях, вблизи объекта располагаются 2 остановки «Главпочтамп». Переход через проезжую часть возможен через подземный переход, имеющий в наличии специализированный подъемник для спуска и подъема инвалидов на коляске. При необходимости спуска инвалид путем нажатия специальной кнопки вызывает дежурного.

Дежурный, находящийся в подземном переходе в круглосуточном режиме осуществляет сопровождение инвалидов при спуске и подъеме.

(наличие адаптированного пассажирского транспорта к объекту) Маршрут движения до остановки, расположенной вблизи объекта, осуществляет городской специализированный автотранспорт.

3.2. Путь к объекту от ближайшей остановки пассажирского транспорта:

3.2.1 расстояние до объекта от остановки транспорта - 210 м.

3.2.2 время движения (пешком) 4 мин. (быстрый шаг); 6 мин. (медленный шаг).

3.2.3 наличие выделенного от проезжей части пешеходного пути - да.

3.2.4 Перекрестки: нерегулируемые, 2 шт.

3.2.5 Информация на пути следования к объекту: акустическая, тактильная, визуальная; нет.

3.2.6 Перепады высоты на пути: есть, нет (перепад высоты существует на нерегулируемых перекрестках - высотой 10 см.)

Их обустройство для инвалидов на коляске: да.

3.3 Организация доступности объекта для инвалидов – форма обслуживания*

№ п/п	Категория инвалидов (вид нарушения)	Вариант организации доступности объекта (формы обслуживания)*
1.	Все категории инвалидов и МГН <i>в том числе инвалиды:</i>	А
2	передвигающиеся на креслах-колясках	А
3	с нарушениями опорно-двигательного аппарата	А
4	с нарушениями зрения	А
5	с нарушениями слуха	А
6	с нарушениями умственного развития	А

* - указывается один из вариантов: «А», «Б», «ДУ», «ВНД» А – доступны все структурно-функциональные зоны ОСИ; Б – в уровне первого этажа организовано место обслуживания инвалидов; ДУ – доступен условно, т.е. организовано дистанционное обслуживание, помощь персонала и т.д.; ВНД – временно недоступен."

3.4 Состояние доступности основных структурно-функциональных зон

№ п \п	Основные структурно-функциональные зоны	Состояние доступности, в том числе для основных категорий инвалидов**
1	Территория, прилегающая к зданию (участок)	ДП-В
2	Вход (входы) в здание	ДП-В
3	Путь (пути) движения внутри здания (в т.ч. пути эвакуации)	ДП-В
4	Зона целевого назначения здания (целевого посещения объекта)	ДП-В
5	Санитарно-гигиенические помещения	ДП-В
6	Система информации и связи (на всех зонах)	ДП-В
7	Пути движения к объекту (от остановки транспорта)	ДЧ-В

** Указывается: ДП-В - доступно полностью всем; ДП-И (К, О, С, Г, У) – доступно полностью избирательно (указать категории инвалидов); ДЧ-В - доступно частично всем; ДЧ-И (К, О, С, Г, У) – доступно частично избирательно (указать категории инвалидов); ДУ - доступно условно, ВНД – временно недоступно

3.5. Итоговое заключение о состоянии доступности ОСИ:

Состояние доступности объекта оценено как доступно полностью всем (ДП-В)(Без учета путей движения к объекту от остановки общественного транспорта).

4. Управленческое решение

4.1. Рекомендации по адаптации основных структурных элементов объекта

№ № п \п	Основные структурно-функциональные зоны объекта	Рекомендации по адаптации объекта (вид работы)*
1	Территория, прилегающая к зданию (участок)	Не требуется
2	Вход (входы) в здание	Не требуется
3	Путь (пути) движения внутри здания (в т.ч. пути эвакуации)	Не требуется
4	Зона целевого назначения здания (целевого посещения объекта)	Не требуется
5	Санитарно-гигиенические помещения	Не требуется
6	Система информации на объекте (на всех зонах)	Не требуется
7	Пути движения к объекту (от остановки транспорта)	Требуется
8	Все зоны и участки	Не требуется

*- указывается один из вариантов (видов работ): не нуждается; ремонт (текущий, капитальный); индивидуальное решение с ТСР; технические решения невозможны – организация альтернативной формы обслуживания

4.2. Период проведения работ по этапам адаптации в 2016-2019 году в рамках Плана мероприятий по повышению значений показателей доступности для инвалидов объектов и услуг сферы культуры на 2016-2022 годы бюджетного учреждения Ханты-Мансийского автономного округа-Югры «Государственный художественный музей»

4.3 Ожидаемый результат (по состоянию доступности) после выполнения работ по адаптации: доступен полностью всем (ДП-В)
Оценка результата исполнения программы, плана (по состоянию доступности) на 2019 г.

4.4. Для принятия решения требуется, не требуется (нужное подчеркнуть):
Имеется заключение уполномоченной организации о состоянии доступности объекта (наименование документа и выдавшей его организации, дата), прилагается. Акт контрольно-аналитического

мероприятия по установлению достоверного уровня доступности
объекта культуры от 21.11.2019 г.

4.5. Информация размещена (обновлена) на Карте доступности субъекта
Российской Федерации дата http://ghm-hmao.ru/
(наименование сайта, портала)

5. Особые отметки

Паспорт сформирован на основании:

1. Анкеты (информации об объекте) от «18» 12 2019 г.
2. Акта обследования объекта: № 1 от «18» 12 2019 г.
3. Решения Комиссии от «18» 12 2019 г.

УТВЕРЖДАЮ
Директор
бюджетного учреждения Ханты-Мансийского
автономного округа-Югры
"Государственный художественный музей"
Зонина С.Н.
" 28 " декабря 2019 г.

АНКЕТА

(информация об объекте социальной инфраструктуры) К ПАСПОРТУ ДОСТУПНОСТИ (ОСИ) № 1

1. Общие сведения об объекте

- 1.1. Наименование (вид) объекта: "Государственный художественный музей" (Музей).
- 1.2. Адрес объекта: 628011, Ханты-Мансийский автономный округ-Югра, г. Ханты-Мансийск, ул. Мира, 2.
- 1.3. Сведения о размещении объекта:
- отдельно стоящее здание 4 этажа, 5420,1 кв.м.
- наличие прилегающего участка есть 4850,4 кв.м.
- 1.4. Год постройки здания: 2005г., капитальный ремонт не проводился.
- 1.5. Дата предстоящих плановых ремонтных работ: текущий ремонт планируется 2020, капитальный ремонт не планируется.
- 1.6. Название организации (учреждения), (полное юридическое наименование – согласно Уставу, краткое наименование) Бюджетное учреждение Ханты-Мансийского автономного округа-Югры "Государственный художественный музей" краткое наименование БУ "Государственный художественный музей".
- 1.7. Юридический адрес организации (учреждения): Российская Федерация, Тюменская обл., Ханты-Мансийский автономный округ-Югра, г. Ханты-Мансийск, ул. Мира, 2.
- 1.8. Основание для пользования объектом: оперативное управление.
- 1.9. Форма собственности: государственная.
- 1.10. Территориальная принадлежность: региональная.
- 1.11. Вышестоящая организация (наименование): Департамент культуры Ханты-Мансийского автономного округа-Югры.
- 1.12. Адрес вышестоящей организации, другие координаты: ул. Мира, 14а, г. Ханты-Мансийск, Ханты-Мансийский автономный округ - Югра (Тюменская область), 628011 E-mail: cultura-UGRA@admhmao.ru Адрес сайта: <http://www.depcultura.admhmao.ru>

2. Характеристика деятельности организации на объекте

(по обслуживанию населения)

- 2.1. Сфера деятельности: Культура.
- 2.2. Виды оказываемых услуг: Публичное предоставление населению музейных предметов и музейных коллекций.
- 2.3. Форма оказания услуг: на объекте.
- 2.4. Категории обслуживаемого населения по возрасту: все возрастные категории.
- 2.5. Категории обслуживаемых инвалидов: инвалиды, передвигающиеся на коляске, инвалиды с нарушениями опорно-двигательного аппарата; нарушениями зрения, нарушениями слуха, нарушениями умственного развития.
- 2.6. Плановая мощность:
- посещаемость (количество обслуживаемых в день) 150.
 - вместимость, чел. 100.
 - пропускная способность, чел/день 250.
- 2.7. Участие в исполнении ИПР инвалида, ребенка-инвалида: нет.

3. Состояние доступности объекта

3.1. Путь следования к объекту пассажирским транспортом

(описать маршрут движения с использованием пассажирского транспорта) Маршрут до объекта пассажирским транспортом может осуществляться в двух направлениях, вблизи объекта располагаются 2 остановки «Главпочтамт». Переход через проезжую часть возможен через подземный переход, имеющий в наличии специализированный подъемник для спуска и подъема инвалидов на коляске. При необходимости спуска инвалид путем нажатия специальной кнопки вызывает дежурного. Дежурный, находящийся в подземном переходе в круглосуточном режиме осуществляет сопровождение инвалидов при спуске и подъеме.

(наличие адаптированного пассажирского транспорта к объекту) Маршрут движения до остановки, расположенной вблизи объекта, осуществляет городской специализированный автотранспорт.

3.2. Путь к объекту от ближайшей остановки пассажирского транспорта:

- 3.2.1 расстояние до объекта от остановки транспорта - 210 м.
- 3.2.2 время движения (пешком) 4 мин. (быстрый шаг); 6 мин. (медленный шаг).
- 3.2.3 наличие выделенного от проезжей части пешеходного пути - да.

3.2.4 Перекрестки: нерегулируемые, 2 шт.

3.2.5 Информация на пути следования к объекту: акустическая, тактильная, визуальная; нет.

3.2.6 Перепады высоты на пути: есть, нет (перепад высоты существует на нерегулируемых перекрестках - высотой 10 см.)

Их обустройство для инвалидов на коляске: да.

3.3 Вариант организации доступности ОСИ (формы обслуживания)* с учетом СП 35-101-2001

№ и \п	Основные структурно-функциональные зоны	Состояние доступности, в том числе для основных категорий инвалидов**
1	Территория, прилегающая к зданию (участок)	ДП-В
2	Вход (входы) в здание	ДП-В
3	Путь (пути) движения внутри здания (в т.ч. пути эвакуации)	ДП-В
4	Зона целевого назначения здания (целевого посещения объекта)	ДП-В
5	Санитарно-гигиенические помещения	ДП-В
6	Система информации и связи (на всех зонах)	ДП-В
7	Пути движения к объекту (от остановки транспорта)	ДЧ-В

** Указывается: ДП-В - доступно полностью всем; ДП-И (К, О, С, Г, У) – доступно полностью избирательно (указать категории инвалидов); ДЧ-В - доступно частично всем; ДЧ-И (К, О, С, Г, У) – доступно частично избирательно (указать категории инвалидов); ДУ - доступно условно, ВНД – временно недоступно

4. Управленческое решение (предложения по адаптации основных структурных элементов объекта)

№ № п \п	Основные структурно-функциональные зоны объекта	Рекомендации по адаптации объекта (вид работы)*
1	Территория, прилегающая к зданию (участок)	Не требуется
2	Вход (входы) в здание	Не требуется
3	Путь (пути) движения внутри здания (в т.ч. пути эвакуации)	Не требуется
4	Зона целевого назначения здания (целевого посещения объекта)	Не требуется
5	Санитарно-гигиенические помещения	Не требуется
6	Система информации на объекте (на всех зонах)	Не требуется
7	Пути движения к объекту (от остановки транспорта)	Требуется
8	Все зоны и участки	Не требуется

*- указывается один из вариантов (видов работ): не нуждается; ремонт (текущий, капитальный); индивидуальное решение с ТСР; технические решения невозможны – организация альтернативной формы обслуживания

Размещение информации на Карте доступности субъекта Российской Федерации согласовано Авдеев Е.Г., начальник отдела МТО и БМ,
тел: 89088800654

(подпись, Ф.И.О., должность; координаты для связи уполномоченного представителя объекта)

УТВЕРЖДАЮ
Директор
бюджетного учреждения Ханты-Мансийского
автономного округа-Югры

"Государственный художественный музей"

Зонина С.Н.

18 декабря 2019 г.



АКТ ОБСЛЕДОВАНИЯ объекта социальной инфраструктуры К ПАСПОРТУ ДОСТУПНОСТИ ОСИ №1

Ханты-Мансийский автономный
округ-Югра г. Ханты-Мансийск

18 декабря 2019г.

Наименование территориального образования
субъекта Российской Федерации

1. Общие сведения об объекте

1.1. Наименование (вид) объекта: "Государственный художественный музей" (Музей).

1.2. Адрес объекта: 628011, Ханты-Мансийский автономный округ-Югра, г. Ханты-Мансийск, ул. Мира, 2.

1.3. Сведения о размещении объекта:

- отдельно стоящее здание 4 этажа, 5420,1 кв.м.

- наличие прилегающего участка есть 4850,4 кв.м.

1.4. Год постройки здания: 2005г., капитальный ремонт не проводился.

1.5. Дата предстоящих плановых ремонтных работ: текущий ремонт планируется 2020, капитальный ремонт не планируется.

1.6. Название организации (учреждения), (полное юридическое наименование – согласно Уставу, краткое наименование) Бюджетное учреждение Ханты-Мансийского автономного округа-Югры "Государственный художественный музей" краткое наименование БУ "Государственный художественный музей".

1.7. Юридический адрес организации (учреждения): Российская Федерация, Тюменская обл., Ханты-Мансийский автономный округ-Югра, г. Ханты-Мансийск, ул. Мира, 2.

2. Характеристика деятельности организации на объекте

(по обслуживанию населения)

2.1. Сфера деятельности: Культура.

2.2. Виды оказываемых услуг: Публичное предоставление населению музейных предметов и музейных коллекций.

2.3. Форма оказания услуг: на объекте.

2.4. Категории обслуживаемого населения по возрасту: все возрастные категории.

2.5. Категории обслуживаемых инвалидов: инвалиды, передвигающиеся на коляске, инвалиды с нарушениями опорно-двигательного аппарата; нарушениями зрения, нарушениями слуха, нарушениями умственного развития.

2.6. Плановая мощность:

- посещаемость (количество обслуживаемых в день) 150,

- вместимость, чел. 100,

- пропускная способность, чел/день 250.

2.7. Участие в исполнении ИПР инвалида, ребенка-инвалида: нет.

3. Состояние доступности объекта

3.1. Путь следования к объекту пассажирским транспортом

(описать маршрут движения с использованием пассажирского транспорта) Маршрут до объекта пассажирским транспортом может осуществляться в двух направлениях, вблизи объекта располагаются 2 остановки «Главпочтами». Переход через проезжую часть возможен через подземный переход, имеющий в наличии специализированный подъемник для спуска и подъема инвалидов на коляске. При необходимости спуска инвалид путем нажатия специальной кнопки вызывает дежурного. Дежурный, находящийся в подземном переходе в круглосуточном режиме осуществляет сопровождение инвалидов при спуске и подъеме.

(наличие адаптированного пассажирского транспорта к объекту) Маршрут движения до остановки, расположенной вблизи объекта, осуществляет городской специализированный автотранспорт.

3.2. Путь к объекту от ближайшей остановки пассажирского транспорта: 3.2.1 расстояние до объекта от остановки транспорта - 210 м.

3.2.2 время движения (пешком) 4 мин. (быстрый шаг); 6 мин. (медленный шаг).

3.2.3 наличие выделенного от проезжей части пешеходного пути -да.

3.2.4 Перекрестки: нерегулируемые, 2 шт.

3.2.5 Информация на пути следования к объекту: акустическая, тактильная, визуальная; нет.

3.2.6 Перепады высоты на пути: есть (перепад высоты существует на нерегулируемых перекрестках - высотой 10 см.)

Их обустройство для инвалидов на коляске: да.

3.3 Организация доступности объекта для инвалидов – форма обслуживания*

№ п/п	Категория инвалидов (вид нарушения)	Вариант организации доступности объекта (формы обслуживания)*
1.	Все категории инвалидов и МГН <i>в том числе инвалиды:</i>	А
2	передвигающиеся на креслах-колясках	А
3	с нарушениями опорно-двигательного аппарата	А
4	с нарушениями зрения	А
5	с нарушениями слуха	А
6	с нарушениями умственного развития	А

* - указывается один из вариантов: «А», «Б», «ДУ», «ВНД» А – доступны все структурно-функциональные зоны ОСИ; Б – в уровне первого этажа организовано место обслуживания инвалидов; ДУ – доступен условно, т.е. организовано дистанционное обслуживание, помощь персонала и т.д.; ВНД – временно недоступен."

3.4 Состояние доступности основных структурно-функциональных зон

№ п/п	Основные структурно-функциональные зоны	Состояние доступности, в том числе для основных категорий инвалидов	Приложение	
			№ на плане	№ фото
1.	Территория, прилегающая к зданию (участок)	ДП-В	-	1-5
2.	Вход (входы) в здание	ДП-В	-	6-11
3.	Путь (пути) движения внутри здания (в т.ч. пути эвакуации)	ДП-В	-	12-31
4.	Зона целевого назначения здания (целевого посещения объекта)	ДП-В	-	32-39
5.	Санитарно-гигиенические помещения	ДП-В	-	40-42
6.	Система информации и связи (на всех зонах)	ДП-В	-	43-59
7.	Пути движения к объекту (от остановки транспорта)	ДЧ-В	-	-

** Указывается: ДП-В - доступно полностью всем; ДП-И (К, О, С, Г, У) – доступно полностью избирательно (указать категории инвалидов); ДЧ-В - доступно частично

всем; ДЧ-И (К, О, С, Г, У) – доступно частично избирательно (указать категории инвалидов); ДУ - доступно условно, ВНД – временно недоступно.

3.5. Итоговое заключение о состоянии доступности ОСИ:

Состояние доступности объекта оценено как доступно полностью всем (ДП-В)(Без учета путей движения к объекту от остановки общественного транспорта).

4. Управленческое решение

4.1. Рекомендации по адаптации основных структурных элементов объекта

№ № п \п	Основные структурно-функциональные зоны объекта	Рекомендации по адаптации объекта (вид работы)*
1	Территория, прилегающая к зданию (участок)	Не требуется
2	Вход (входы) в здание	Не требуется
3	Путь (пути) движения внутри здания (в т.ч. пути эвакуации)	Не требуется
4	Зона целевого назначения здания (целевого посещения объекта)	Не требуется
5	Санитарно-гигиенические помещения	Не требуется
6	Система информации на объекте (на всех зонах)	Не требуется
7	Пути движения к объекту (от остановки транспорта)	Требуется
8	Все зоны и участки	Не требуется

*- указывается один из вариантов (видов работ): не нуждается; ремонт (текущий, капитальный); индивидуальное решение с ТСР; технические решения невозможны – организация альтернативной формы обслуживания

4.2. Период проведения работ по этапам адаптации в 2016-2019 году в рамках Плана мероприятий по повышению значений показателей доступности для инвалидов объектов и услуг сферы культуры на 2016-2022 годы бюджетного учреждения Ханты-Мансийского автономного округа-Югры «Государственный художественный музей»

4.3 Ожидаемый результат (по состоянию доступности) после выполнения работ по адаптации: доступен полностью всем (ДП-В)

Оценка результата исполнения программы, плана (по состоянию доступности) на 2019 г.

4.4. Для принятия решения требуется, не требуется (нужное подчеркнуть):

Имеется заключение уполномоченной организации о состоянии доступности объекта (*наименование документа и выдавшей его организации, дата*), прилагается. Акт контрольно-аналитического мероприятия по установлению достоверного уровня доступности объекта культуры от 21.11.2019 г.

4.5. Информация размещена (обновлена) на Карте доступности субъекта Российской Федерации дата http://ghm-hmao.ru/
(*наименование сайта, портала*)

5. Особые отметки

ПРИЛОЖЕНИЯ:

Результаты обследования (количество фотографий):

1. Территории, прилегающей к объекту на 1 л.
2. Входа (входов) в здание на 2 л.
3. Путей движения в здании на 3 л.
4. Зоны целевого назначения объекта на 1 л.
5. Санитарно-гигиенических помещений на 1 л.
6. Системы информации (и связи) на объекте на 2 л.
7. Пути движения к объекту (от остановки транспорта) на 1 л.

Результаты фотофиксации на объекте 59 шт.

Позэтажные планы, паспорт БТИ на 18 л.

Технический паспорт на 2 л.

Руководитель рабочей группы

Заместитель директора по ФО и МТО Левковская О.А.
(Должность, Ф.И.О.)


(Подпись)

Члены рабочей группы

Начальник отдела МТО и БМ Авдеев Е.Г.
(Должность, Ф.И.О.)


(Подпись)

Заведующий филиалом Шамшаева Ю.М.
(Должность, Ф.И.О.)


(Подпись)

Заведующий филиалом Хорунжая Я.И.
(Должность, Ф.И.О.)


(Подпись)

В том числе:

Представитель Департамента культуры
Ханты-Мансийского автономного округа-Югры:

Заместитель начальника отдела
программ развития культуры и
информационно-аналитической
деятельности _____ Крель О.Г.

(Должность, Ф.И.О.)



(Подпись)

представители общественных организаций инвалидов

Эксперт РОДИК ХМАО-Югры «Преобразование»

Бичуков Д.И. _____

(Должность, Ф.И.О.)



(Подпись)

I Результаты обследования:

1. Территории, прилегающей к зданию (участка)

"Государственный художественный музей" (Музей). 628011, Ханты-Мансийский автономный округ-Югра, г. Ханты-Мансийск, ул. Мира, 2.

Наименование объекта, адрес

№ п/п	Наименование функционально-планировочного элемента	Наличие элемента			Выявленные нарушения и замечания		Работы по адаптации объектов	
		есть/нет	№ на Плане	№ фото	Содержание	Значимо для инвалида (категория)	Содержание	Виды работ
1.1	Вход (входы) на территорию	есть	-	1	Замечаний не выявлено	-	-	-
1.2	Путь (пути) движения на территории	есть	-	2,3,4,5	Замечаний не выявлено	-	-	-
1.3	Лестница (наружная)	нет	-	-	-	-	-	-
1.4	Пандус (наружный)	нет	-	-	-	-	-	-
1.5	Автостоянка и парковка	нет	-	-	-	-	-	-
	ОБЩИЕ требования к зоне	нет	-	-	-	-	-	-

II Заключение по зоне:

Наименование структурно-функциональной зоны	Состояние доступности* (к пункту 3.4 Акта обследования ОСИ)	Приложение		Рекомендации по адаптации (вид работы)** к пункту 4.1 Акта обследования ОСИ
		№ на плане	№ фото	
Территории, прилегающей к зданию (участка)	ДП-В	-	1-5	Не требуется

* указывается: ДП-В - доступно полностью всем; ДП-И (К, О, С, Г, У) – доступно полностью избирательно (указать категории инвалидов); ДЧ-В - доступно частично всем; ДЧ-И (К, О, С, Г, У) – доступно частично избирательно (указать категории инвалидов); ДУ - доступно условно, ВНД - недоступно

**указывается один из вариантов: не нуждается; ремонт (текущий, капитальный); индивидуальное решение с ТСР; технические решения невозможны – организация альтернативной формы обслуживания

Комментарий к заключению: Состояние зоны оценено как доступно полностью всем.

I Результаты обследования:

2. Входа (входов) в здание

"Государственный художественный музей" (Музей). 628011, Ханты-Мансийский автономный округ-Югра, г. Ханты-Мансийск, ул. Мира, 2.

Наименование объекта, адрес

№ п/п	Наименование функционально-планировочного элемента	Наличие элемента			Выявленные нарушения и замечания		Работы по адаптации объектов	
		есть/нет	№ на плане	№ фото	Содержание	Значимо для инвалида (категория)	Содержание	Виды работ
2.1	Лестница (наружная)	есть	-	6,7	Замечаний не выявлено	-	-	-
2.2	Пандус (наружный)	есть	-	8	Замечаний не выявлено	-	-	-
2.3	Входная площадка (перед дверью)	есть	-	9	Замечаний не выявлено	-	-	-
2.4	Дверь (входная)	есть	-	10	Замечаний не выявлено	-	-	-
2.5	Тамбур	есть	-	11	Замечаний не выявлено	-	-	-
	ОБЩИЕ требования к зоне	-	-	-	-	-	-	-

II Заключение по зоне:

Наименование структурно- функциональной зоны	Состояние доступности* (к пункту 3.4 Акта обследования ОСИ)	Приложение		Рекомендации по адаптации (вид работы)** к пункту 4.1 Акта обследования ОСИ
		№ на плане	№ фото	
Входа (входов) в здание	ДП-В	-	6-11	Не требуется

* указывается: ДП-В - доступно полностью всем; ДП-И (К, О, С, Г, У) – доступно полностью избирательно (указать категории инвалидов); ДЧ-В - доступно частично всем; ДЧ-И (К, О, С, Г, У) – доступно частично избирательно (указать категории инвалидов); ДУ - доступно условно, ВНД - недоступно

**указывается один из вариантов: не нуждается; ремонт (текущий, капитальный); индивидуальное решение с ТСП; технические решения невозможны – организация альтернативной формы обслуживания

Комментарий к заключению: Состояние зоны оценено как доступно полностью всем.

I Результаты обследования:

3. Пути (путей) движения внутри здания (в т.ч. путей эвакуации)

"Государственный художественный музей" (Музей). 628011, Ханты-Мансийский автономный округ-Югра, г. Ханты-Мансийск, ул. Мира, 2.

Наименование объекта, адрес

№ п/п	Наименование функционально-планировочного элемента	Наличие элемента			Выявленные нарушения и замечания		Работы по адаптации объектов	
		есть/ нет	№ на Плане	№ фото	Содержание	Значимо для инвалида (категория)	Содержание	Виды работ
3.1	Коридор (вестибюль, зона ожидания, галерея, балкон)	есть	-	12,13,14,15	Замечаний не выявлено	-	-	-
3.2	Лестница (внутри здания)	есть	-	16,17,18,19	Замечаний не выявлено	-	-	-
3.3	Пандус (внутри здания)	есть	-	20,21	Замечаний не выявлено	-	-	-
3.4	Лифт пассажирский (или подъемник)	есть	-	22,23,24	Замечаний не выявлено	-	-	-
3.5	Дверь	есть	-	25,26,27,28,29,30	Замечаний не выявлено	-	-	-
3.6	Пути эвакуации (в т.ч. зоны безопасности)	есть	-	21,28,31	Замечаний не выявлено	-	-	-

II Заключение по зоне:

Наименование структурно-функциональной зоны	Состояние доступности*(к пункту 3.4 Акта обследования ОСИ)	Приложение		Рекомендации по адаптации(вид работы)** к пункту 4.1 Акта обследования ОСИ
		№ на плане	№ фото	
Пути (путей) движения внутри здания (в т.ч. путей эвакуации)	ДП-В	-	12-31	Не требуется

* указывается: ДП-В - доступно полностью всем; ДП-И (К, О, С, Г, У) – доступно полностью избирательно (указать категории инвалидов); ДЧ-В - доступно частично всем; ДЧ-И (К, О, С, Г, У) – доступно частично избирательно (указать категории инвалидов); ДУ - доступно условно, ВНД - недоступно

** указывается один из вариантов: не нуждается; ремонт (текущий, капитальный); индивидуальное решение с ТСР; технические решения невозможны – организация альтернативной формы обслуживания

Комментарий к заключению: Состояние зоны оценено как доступно полностью всем.

I Результаты обследования:

4. Зоны целевого назначения здания (целевого посещения объекта)

Вариант I – зона обслуживания инвалидов

"Государственный художественный музей" (Музей). 628011, Ханты-Мансийский автономный округ-Югра, г. Ханты-Мансийск, ул. Мира, 2.

Наименование объекта, адрес

№ п/п	Наименование функционально-планировочного элемента	Наличие элемента			Выявленные нарушения и замечания		Работы по адаптации объектов	
		есть/нет	№ на плане	№ фото	Содержание	Значимо для инвалида (категория)	Содержание	Виды работ
4.1	Кабинетная форма обслуживания	нет	-	-	-	-	-	-
4.2	Зальная форма обслуживания	есть	-	32,33,34,35,36,37,38	Замечаний не выявлено	-	-	-
4.3	Прилавочная форма обслуживания	есть	-	39	Замечаний не выявлено	-	-	-
4.4	Форма обслуживания с перемещением по маршруту	нет	-	-	-	-	-	-
4.5	Кабина индивидуального обслуживания	нет	-	-	-	-	-	-

II Заключение по зоне:

Наименование структурно-функциональной зоны	Состояние доступности* (к пункту 3.4 Акта обследования ОСИ)	Приложение		Рекомендации по адаптации (вид работы)** к пункту 4.1 Акта обследования ОСИ
		№ на плане	№ фото	
Зоны целевого назначения здания (целевого посещения объекта) Вариант I – зона обслуживания инвалидов	ДП-В	-	32-39	Не требуется

* указывается: ДП-В - доступно полностью всем; ДП-И (К, О, С, Г, У) – доступно полностью избирательно (указать категории инвалидов); ДЧ-В - доступно частично всем; ДЧ-И (К, О, С, Г, У) – доступно частично избирательно (указать категории инвалидов); ДУ - доступно условно, ВНД - недоступно

**указывается один из вариантов: не нуждается; ремонт (текущий, капитальный); индивидуальное решение с ТСР; технические решения невозможны – организация альтернативной формы обслуживания

Комментарий к заключению: Состояние зоны оценено как доступно полностью всем.

I Результаты обследования:

5. Санитарно-гигиенических помещений

"Государственный художественный музей" (Музей). 628011, Ханты-Мансийский автономный округ-Югра, г. Ханты-Мансийск, ул. Мира, 2.

Наименование объекта, адрес

№ п/п	Наименование функционально-планировочного элемента	Наличие элемента			Выявленные нарушения и замечания		Работы по адаптации объектов	
		есть/ нет	№ на плане	№ фото	Содержание	Значимо для инвалида (категория)	Содержание	Виды работ
5.1	Туалетная комната	есть	-	40,41,42	Замечаний не выявлено	-	-	-
5.2	Душевая/ ванная комната	нет	-	-	-	-	-	-
5.3	Бытовая комната (гардеробная)	есть	-	39	Замечаний не выявлено	-	-	-
	ОБЩИЕ требования к зоне	,	-	-	-	-	-	-

II Заключение по зоне:

Наименование структурно-функциональной зоны	Состояние доступности* (к пункту 3.4 Акта обследования ОСИ)	Приложение		Рекомендации по адаптации (вид работы)** к пункту 4.1 Акта обследования ОСИ
		№ на плане	№ фото	
Санитарно-гигиенических помещений	ДП-В	-	40,41,42	Текущий ремонт

* указывается: ДП-В - доступно полностью всем; ДП-И (К, О, С, Г, У) – доступно полностью избирательно (указать категории инвалидов); ДЧ-В - доступно частично всем; ДЧ-И (К, О, С, Г, У) – доступно частично избирательно (указать категории инвалидов); ДУ - доступно условно, ВНД - недоступно

**указывается один из вариантов: не нуждается; ремонт (текущий, капитальный); индивидуальное решение с ТСР; технические решения невозможны – организация альтернативной формы обслуживания

Комментарий к заключению: Состояние зоны оценено как доступно полностью всем.

I Результаты обследования:

6. Системы информации на объекте

"Государственный художественный музей" (Музей). 628011. Ханты-Мансийский автономный округ-Югра, г. Ханты-Мансийск, ул. Мира, 2.

Наименование объекта, адрес

№ п/п	Наименование функционально-планировочного элемента	Наличие элемента			Выявленные нарушения и замечания		Работы по адаптации объектов	
		есть/нет	№ на плане	№ фото	Содержание	Значимо для инвалида (категория)	Содержание	Виды работ
6.1	Визуальные средства	есть	-	43,45,46, 47,48,50, 51,54,56, 57	Замечаний не выявлено	-	-	-
6.2	Акустические средства	есть	-	44,49,55, 57,58,59	Замечаний не выявлено	-	-	-
6.3	Тактильные средства	нет	-	43,44,45,46,48, 52,53, 56,	Замечаний не выявлено	-	-	-

II Заключение по зоне:

Наименование структурно- функциональной зоны	Состояние доступности* (к пункту 3.4 Акта обследования ОСИ)	Приложение		Рекомендации по адаптации (вид работы)** к пункту 4.1 Акта обследования ОСИ
		№ на плане	№ фото	
Системы информации на объекте	ДП-В	-	43-59	Не требуется

* указывается: ДП-В - доступно полностью всем; ДП-И (К, О, С, Г, У) – доступно полностью избирательно (указать категории инвалидов); ДЧ-В - доступно частично всем; ДЧ-И (К, О, С, Г, У) – доступно частично избирательно (указать категории инвалидов); ДУ - доступно условно, ВНД - недоступно

**указывается один из вариантов: не нуждается; ремонт (текущий, капитальный); индивидуальное решение с ТСР; технические решения невозможны – организация альтернативной формы обслуживания

Комментарий к заключению: Состояние объекта оценено как доступно полностью всем.

Территория, прилегающая к зданию (участок)

Фото №1



Фото №2



Фото №3



Фото №4



Фото №5



Вход (входы) в здание

Фото №6



Фото №7



Фото №8



Фото №9



Фото №10



Фото №11



Путь (пути) движения внутри здания (в т.ч. пути эвакуации)

Фото №12



Фото №13



Фото №14



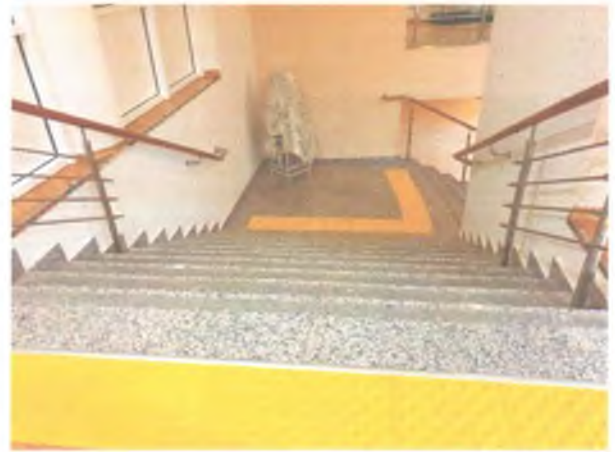
Фото №15



Φοτο №16



Φοτο №17



Φοτο №18



Φοτο №19



Φοτο №20



Φοτο №21



Φοτο №22



Φοτο №23



Φοτο №24



Φοτο№25



Φοτο№26



Φοτο№27



Φοτο№28



Φοτο№29



Φοτο№30



Φοτο№31



Зона целевого назначения здания (целевого посещения объекта)

Фото№32



Фото№33



Фото№34



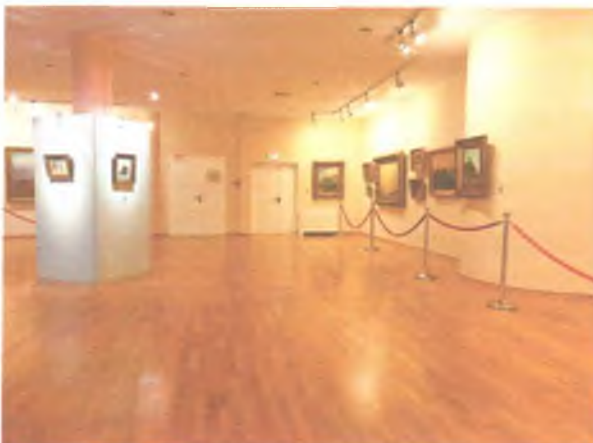
Фото№35



Фото№36



Фото№37



Фото№38



Фото№39



Санитарно-гигиенические помещения

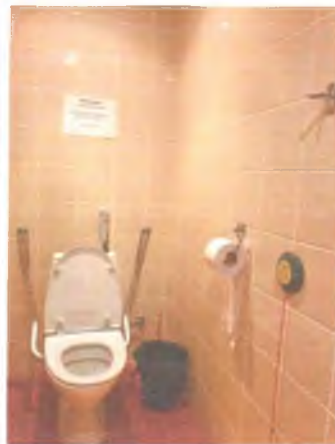
Фото№40



Фото№41



Фото№42



Система информации на объекте (на всех зонах)

Фото№43



Фото№44



Фото№45



Фото№46



Фото№47



Фото№48



Фото№49



Фото№50



Фото№51



Фото№53



Фото№56



Фото№52



Фото№54



Фото№57



Фото№55

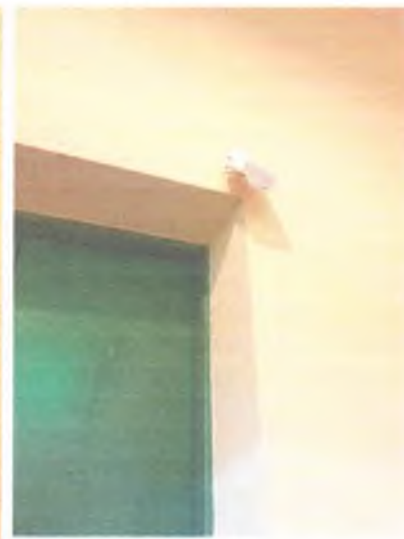


Фото №58



Фото №59

